

# 觀音宿舍二幢

## 公開標售



# 標的產權明細

## 一、甲標：桃園市觀音區民生路51號宿舍整幢

### 建物標示

| 門牌  |         |        |                |              |               | 建號            | 用途                             | 建築<br>完成日期 |
|---|---------|--------|----------------|--------------|---------------|---------------|--------------------------------|------------|
| 桃園市觀音區民生路51號、53號、55號、57號、59號、61號、61號二樓之1~3、5~8、10、12、61號三樓之1~3、5~10、12、61號四樓之1~3、5~13、61號五樓之1~3、5~13，共49筆 |         |        |                |              |               | 1568~<br>1621 | 一樓為店舖、停車<br>空間、商業用<br>二至五樓為住家用 | 96.5.29    |
| 主建物(坪)  | 附屬建物(坪) | 公設(坪)  | 不含車位<br>總面積(坪) | 車位<br>總面積(坪) | 含車位<br>總面積(坪) | 車位數(個)        | 樓層/樓高                          | 結構         |
| 412.25  | 69.30   | 134.00 | 615.55         | 0.00         | 615.54        | 0             | 1~5F/5F(整幢)                    | RC         |

### 基地標示

| 行政區        | 地段號                   | 分區/<br>用地  | 總面積(m <sup>2</sup> ) | 權利範圍 | 持分面積           |        |
|------------|-----------------------|------------|----------------------|------|----------------|--------|
|            |                       |            |                      |      | m <sup>2</sup> | 坪      |
| 桃園市<br>觀音區 | 工業區段<br>二小段<br>32-1地號 | 工業區/<br>丁建 | 500.00               | 全部   | 500.00         | 151.25 |



# 標的產權明細

## 二、乙標：桃園市觀音區民生路83巷37號宿舍整幢及停車位6個

### 建物標示

| 門牌  |         |        |                |              |               | 建號            | 用途          | 建築<br>完成日期 |
|---|---------|--------|----------------|--------------|---------------|---------------|-------------|------------|
| 桃園市觀音區民生路83巷37號一樓之1、二樓之1~3、5、<br>三樓之1~3、5、四樓之1~3、5、<br>五樓之1~3、5、六樓之1~3、5，共21筆 |         |        |                |              |               | 1782~<br>1808 | 住家用         | 99.8.30    |
| 主建物(坪)  | 附屬建物(坪) | 公設(坪)  | 不含車位<br>總面積(坪) | 車位<br>總面積(坪) | 含車位<br>總面積(坪) | 車位數(個)        | 樓層/樓高       | 結構         |
| 434.44  | 16.47   | 202.72 | 653.63         | 61.53        | 715.16        | 6             | 1~6F/6F(整幢) | RC         |

### 基地標示

| 行政區        | 地段號                    | 分區/<br>用地  | 總面積(m <sup>2</sup> ) | 權利範圍 | 持分面積           |        |
|------------|------------------------|------------|----------------------|------|----------------|--------|
|            |                        |            |                      |      | m <sup>2</sup> | 坪      |
| 桃園市<br>觀音區 | 工業區段<br>二小段<br>41-37地號 | 工業區/<br>丁建 | 568.00               | 全部   | 568.00         | 171.82 |



# 個案簡介

---

## ■位置及生活機能

鄰近觀音工業區，開發總面積達632.12公頃。受近期台商回流影響，帶動就業人口持續成長，對在地生活圈有穩定的消費支撐力，周邊商家林立，生活機能佳。

## ■交通條件

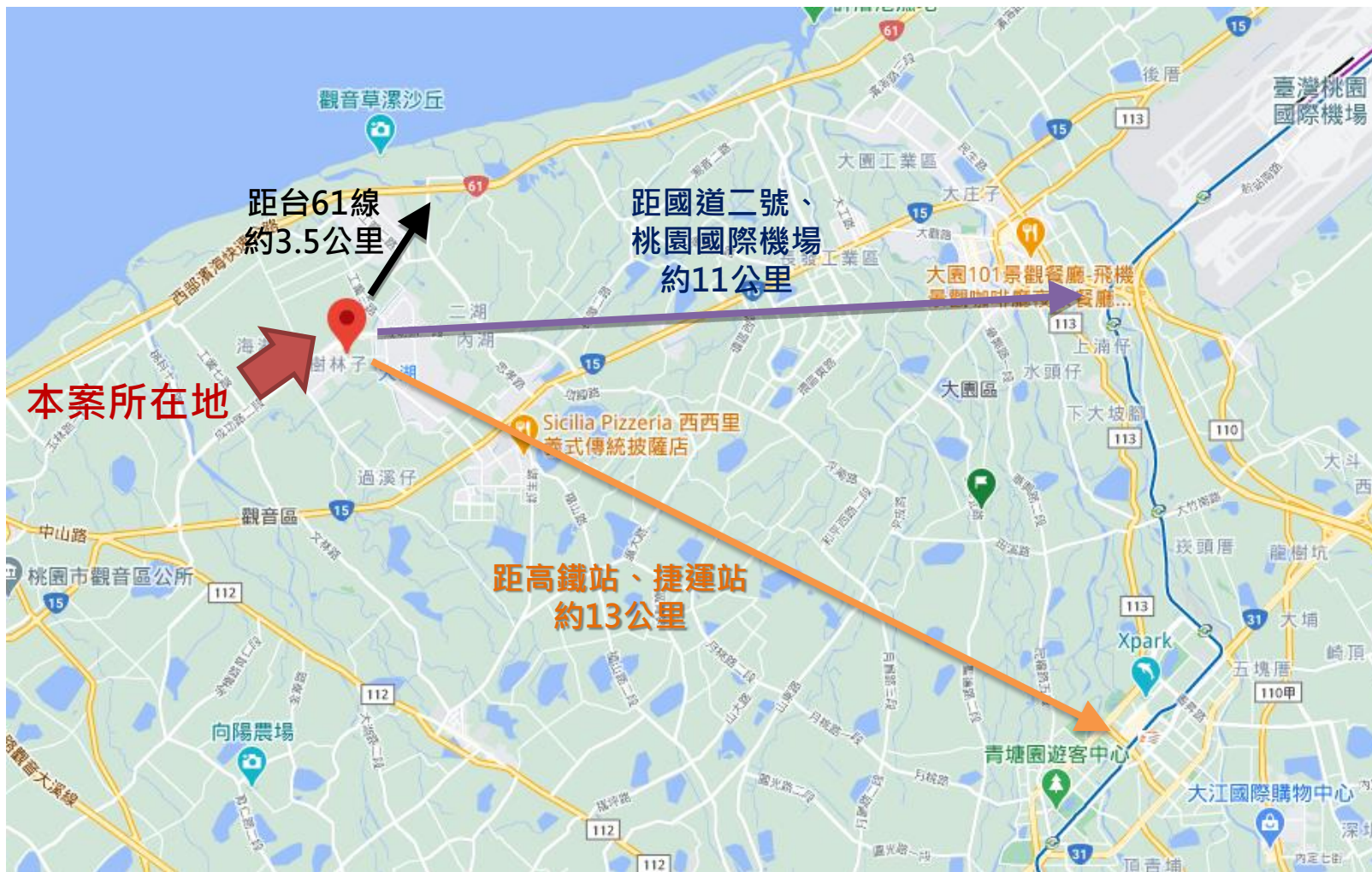
- 車程約8分可達台61線(約3.5公里)，北至八里台北港，南至台南七股。
- 車程約20分可達國道二號(約11公里)，東向可接國道一號，四通八達。
- 車程約20分可達桃園國際機場(約11公里)、約30分可達高鐵-桃園站及桃園捷運-高鐵桃園站(約13公里)、約30分可達台鐵中壢站(約17公里)，國際機場、高鐵、捷運、台鐵俱全，交通位置優越。

## ■現況

現為閒置狀態，得標後依現況點交。



# 區域位置圖



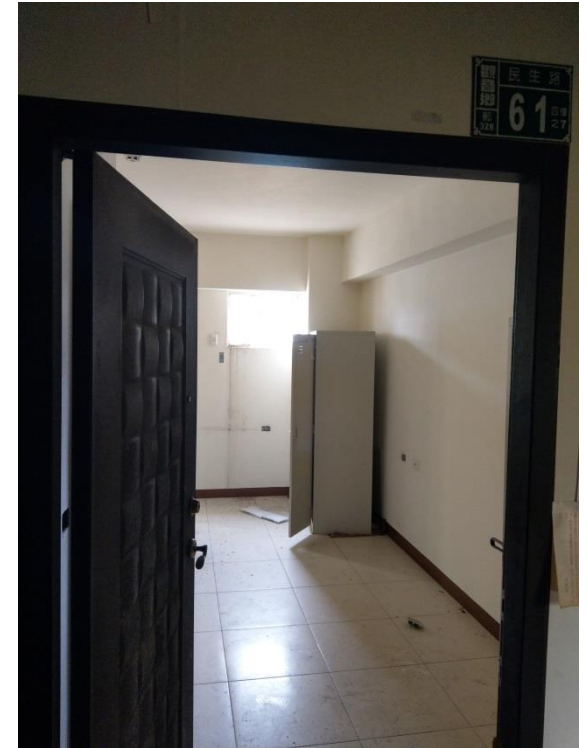




# 現場示意圖-甲標，民生路51號宿舍整幢



# 現場示意圖-甲標，民生路51號宿舍整幢





# 現場示意圖-乙標，民生路83巷37號宿舍整幢及停車位6個

