



樹林火車站

金都大樓辦公室

公開標售



台灣金融資產服務股份有限公司

標的簡介

公告日期：民國113年11月19日

113年協售北字第2號

■ 標售標的(下列面積表僅供參酌，最終仍依地政機關登載之建物謄本為準)

地段	新北市樹林區博愛段78地號	
建號	1228建號	
門牌地址	博愛街103號5樓(乙標)	
樓層	面積(m ²)	面積(坪)
地上五層	196.66	59.49
陽台	20.46	6.19
花台	3.52	1.06
露台	66.13	20
雨遮	4.37	1.32
共有部分	92.26	27.91
建物面積合計	383.4	115.97
土地持分	28.42	8.60
備註	共有部分面積含地下三層2個坡道平面汽車位	



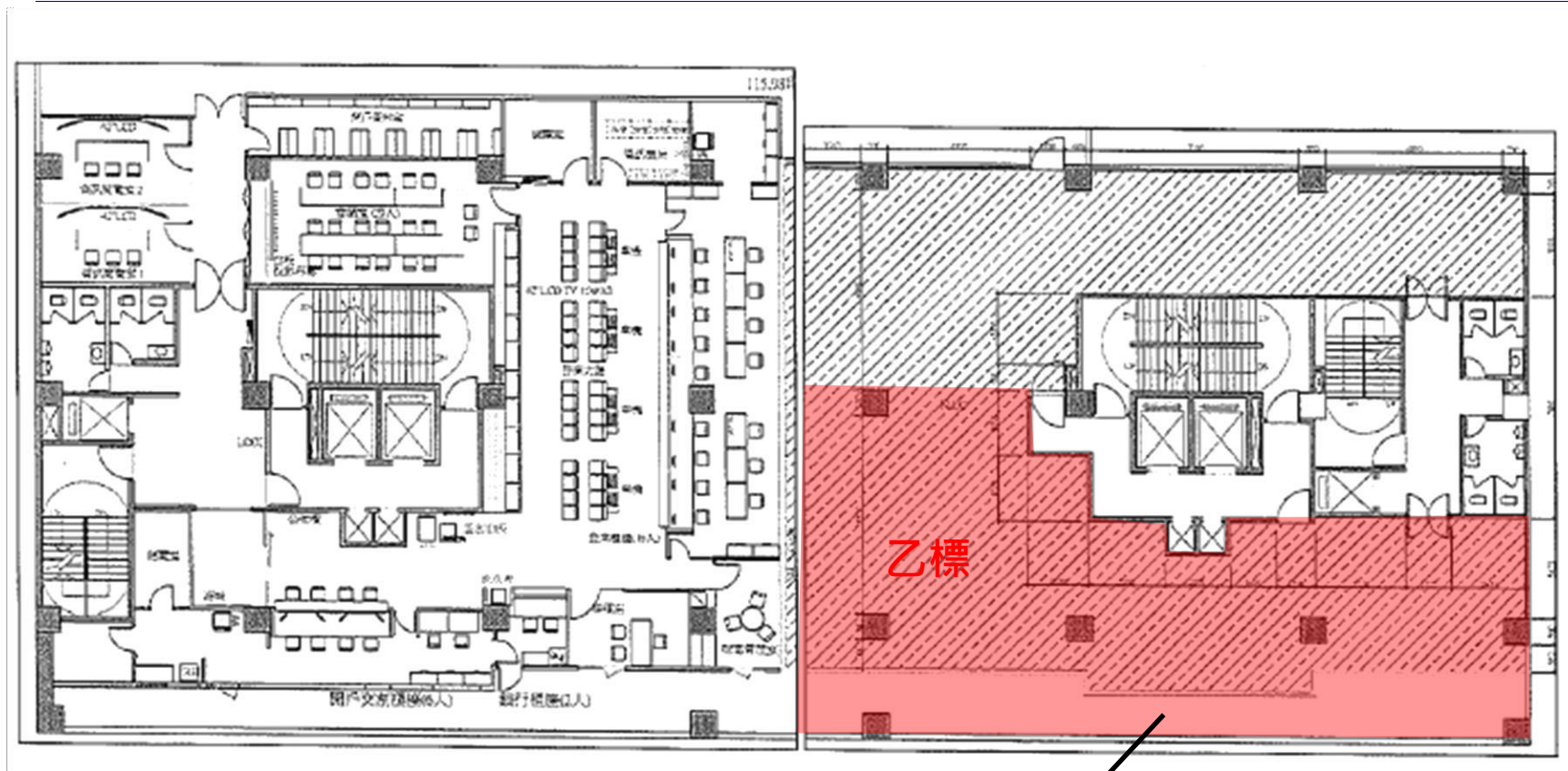
- 標售底價：乙標 新臺幣(下同) 24,900,000元整。
- 投標保證金：乙標 2,490,000元整。(如未得標，即予以無息退還)。
- 投開標方式、時間及地點：
 - (一)、現場投標：民國 113 年 12 月 18 日(星期三)上午 10 時 30 分起至 11 時止開放現場投標，請將投標書及應檢附文件，一併投入投標處所之投標室標匭內，投標當日上午 11 時現場開標。
 - (二)、投開標地點：台灣金融資產服務股份有限公司總公司投標室 (台北市大安區忠孝東路 4 段 300 號 10 樓)。
- 得標規定：
 - (一)、採分別標價分別標售方式辦理，並以各標投標價額高於或等於該標標售底價且標價最高者為得標人。
 - (二)、如最高標價有二標以上相同時，應當場由主持人抽籤決定得標人。
 - (三)、投標人出價金額最高但未達底價者，由出價最高之投標人取得最優先議價權利，出價次高者取得 第二順位議價權利。
- 其他相關事項：請詳閱投標文件，投標文件每份新臺幣100元。



標售標的一位置圖



標售標的一格局示意圖

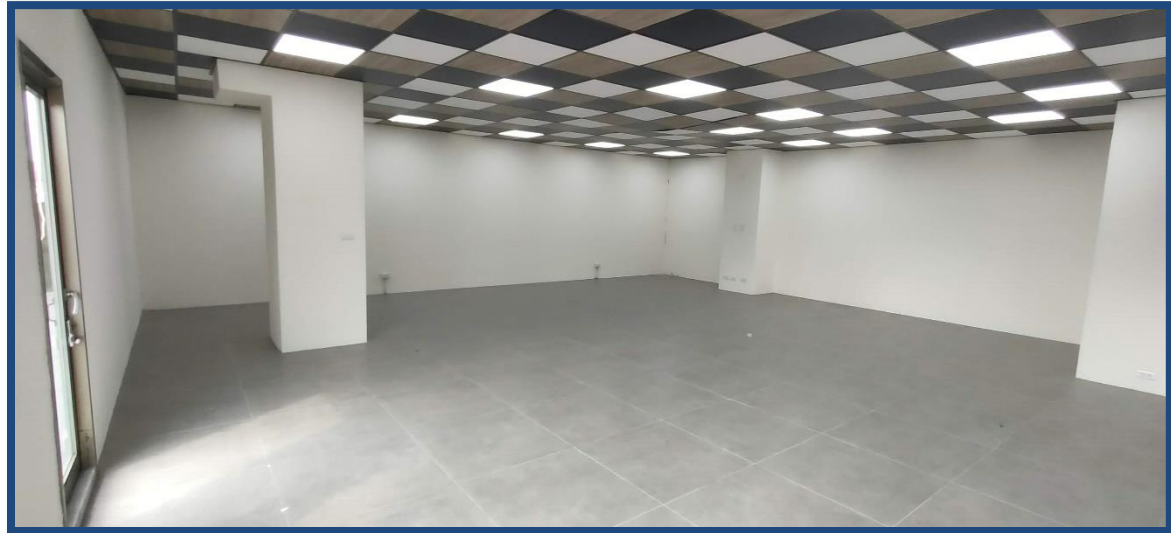


露臺(部分之陽台外移、花台及雨遮加蓋)

博愛街



標售標的一乙標內部相片



標售標的一公共洗手間內部相片

