



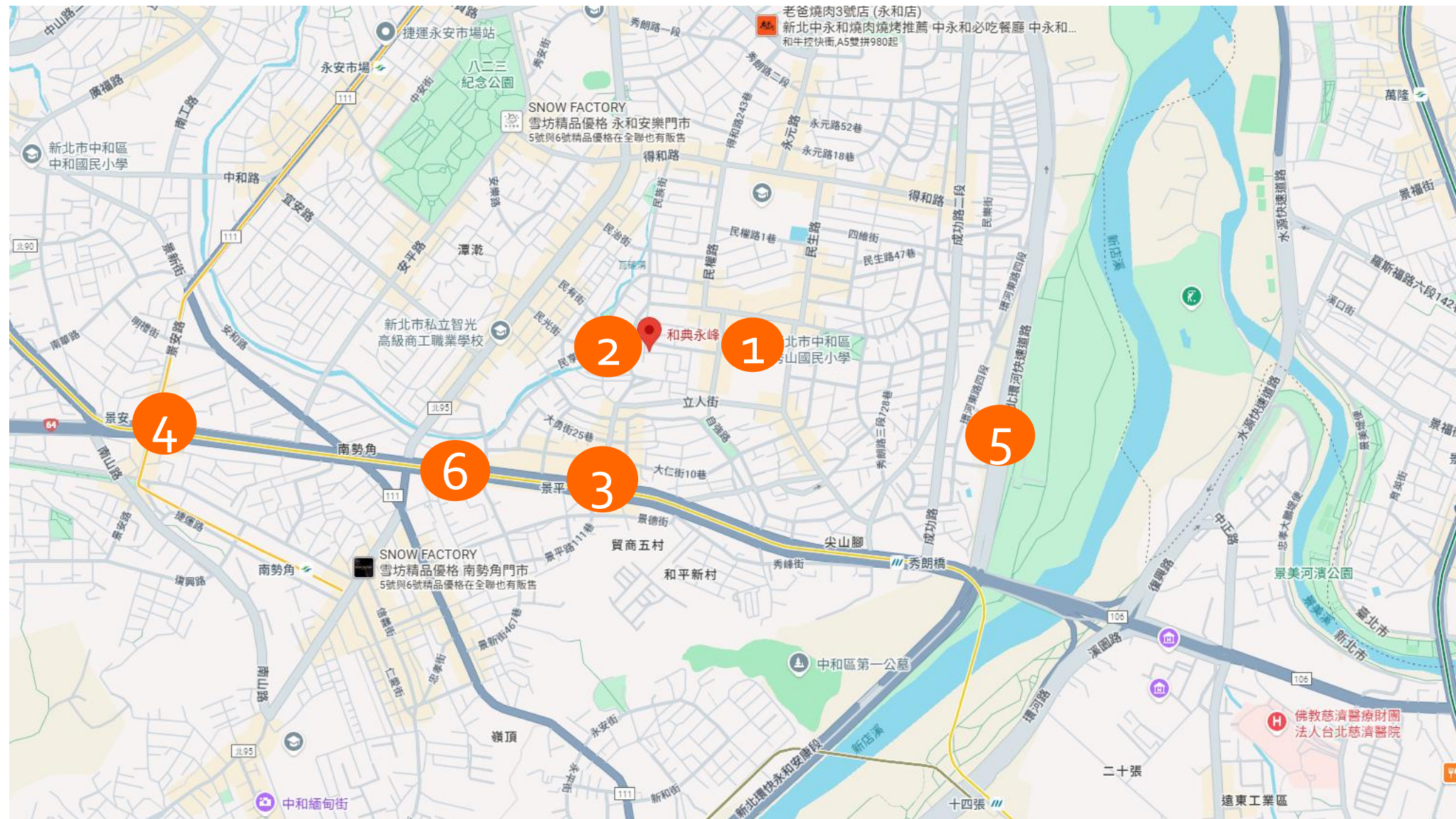
中和區秀山段256、256-3地號

115年公拍字第1號

標的位置

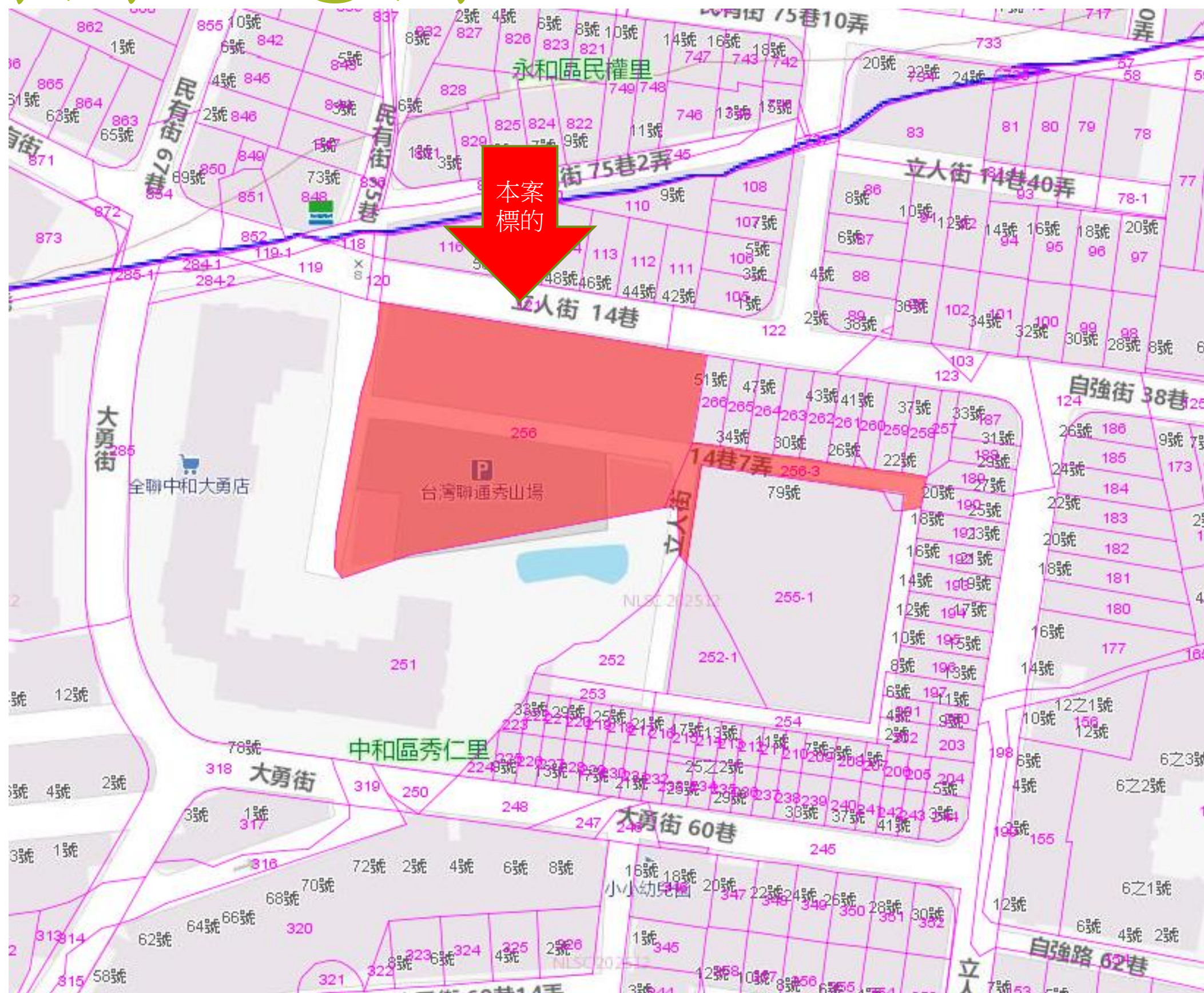


標的位置



1. 中和秀山國小 約300公尺
2. 全聯中和大勇店 約120公尺
3. 環狀線景平站 約600公尺
4. 中和新蘆景安站 約1.9公里
5. 新北環河快速道路 約1.5公里
6. 64號快速道路 約850公尺

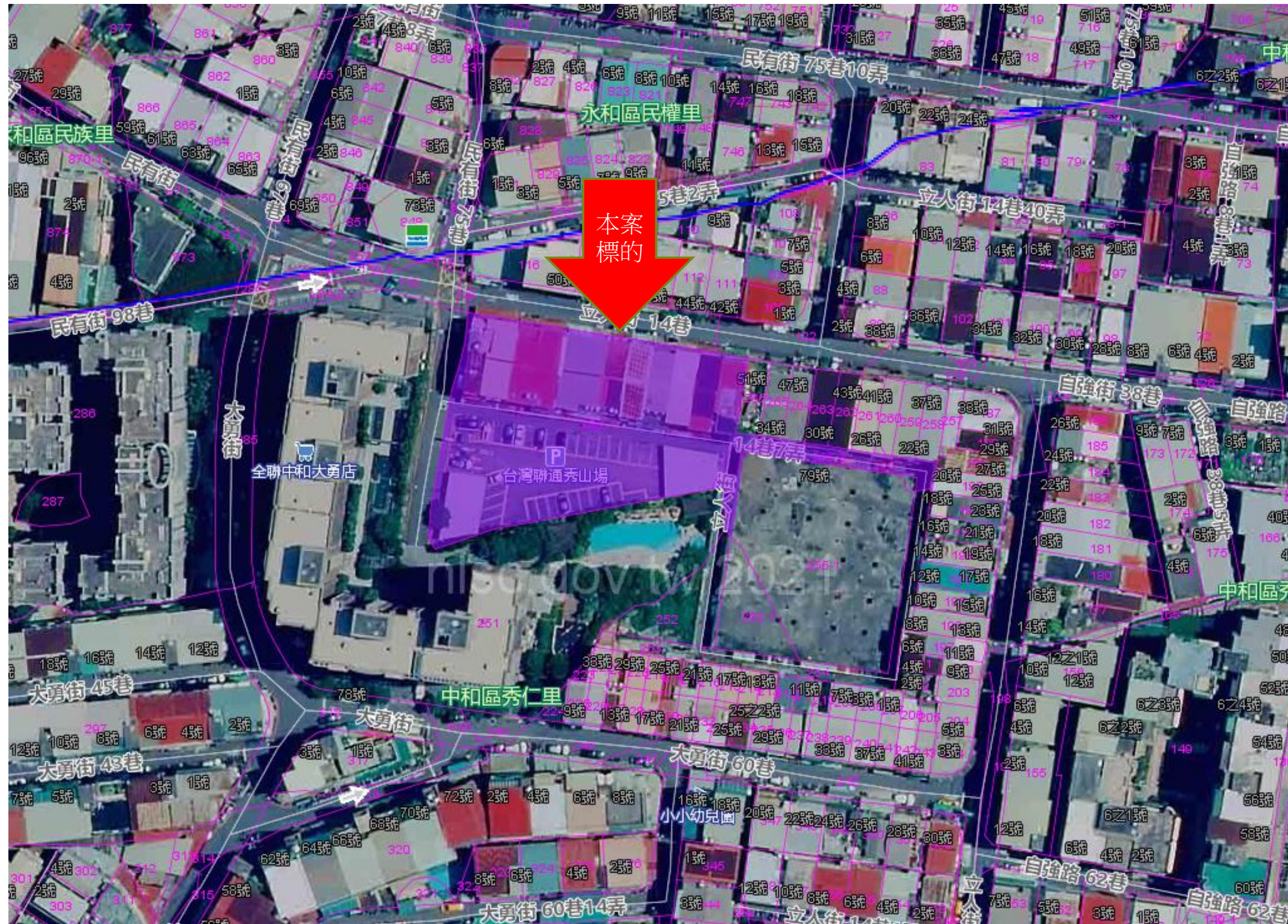
標的地籍圖示意圖



標的土地使用分區圖



標的空照圖示意圖



標的資料

土地坐落					土地面積		權利範圍	權利面積	
縣市	鄉鎮市區	段	小段	地號	平方公尺	坪		平方公尺	坪
新北市	中和區	秀山段		256	2,391.73	723.5	572,657/1,000,000	1369.64	414.32
新北市	中和區	秀山段		256-3	232.53	70.34	全	232.53	70.34
備考	法定建蔽率：70.00% 法定容積率：240.00%								

標的照片

