



新北市新莊區至善元建案
案號：115年公拍字第5號

1



台灣金融資產服務股份有限公司
Taiwan Financial Asset Service Corporation

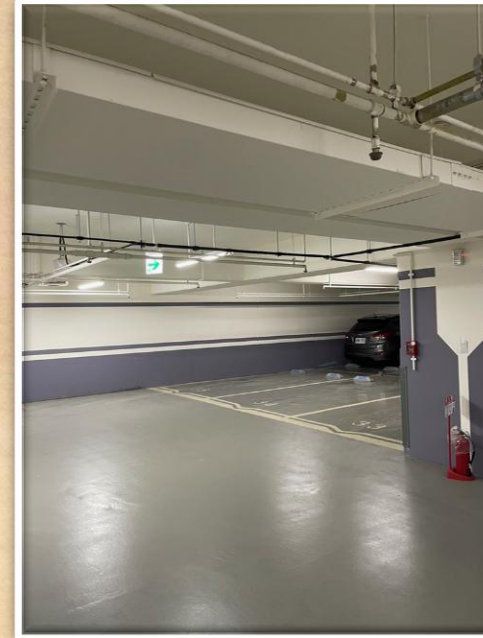
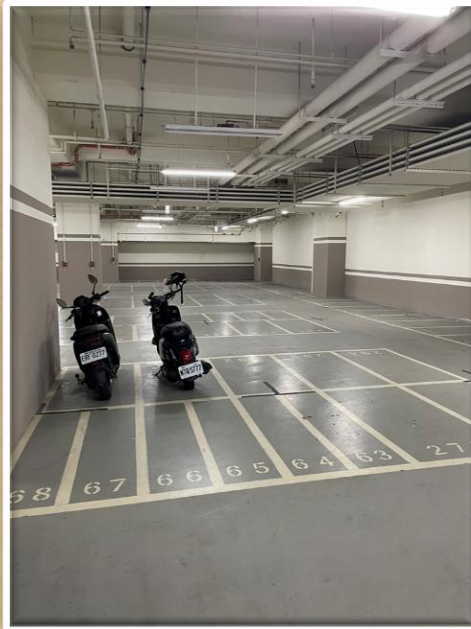
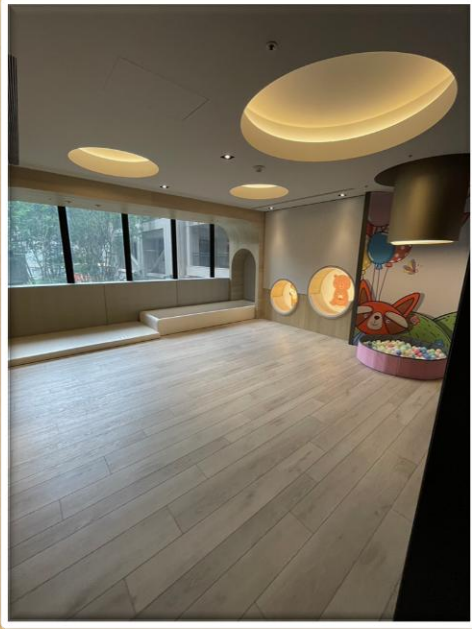




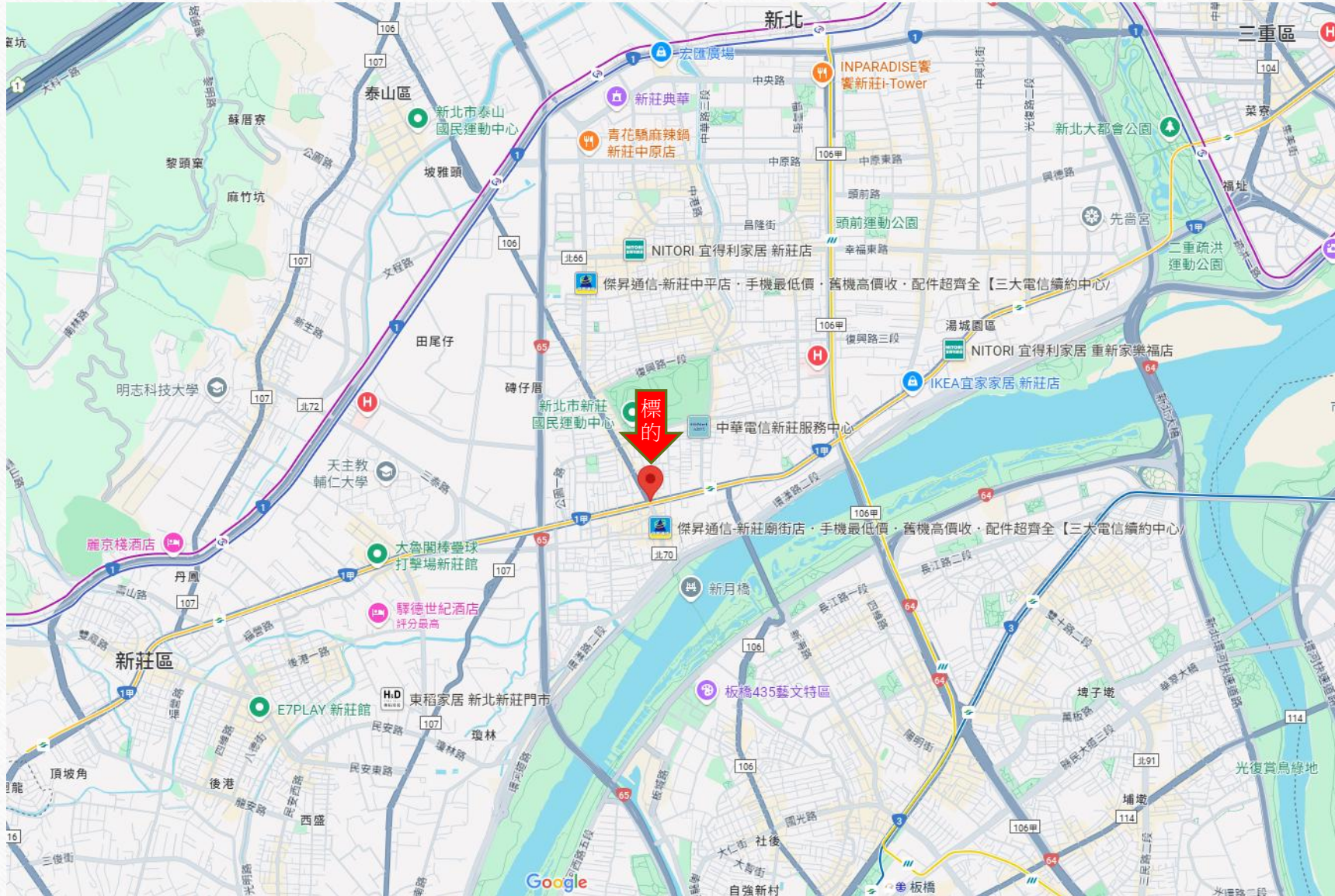
標的現況



標的現況

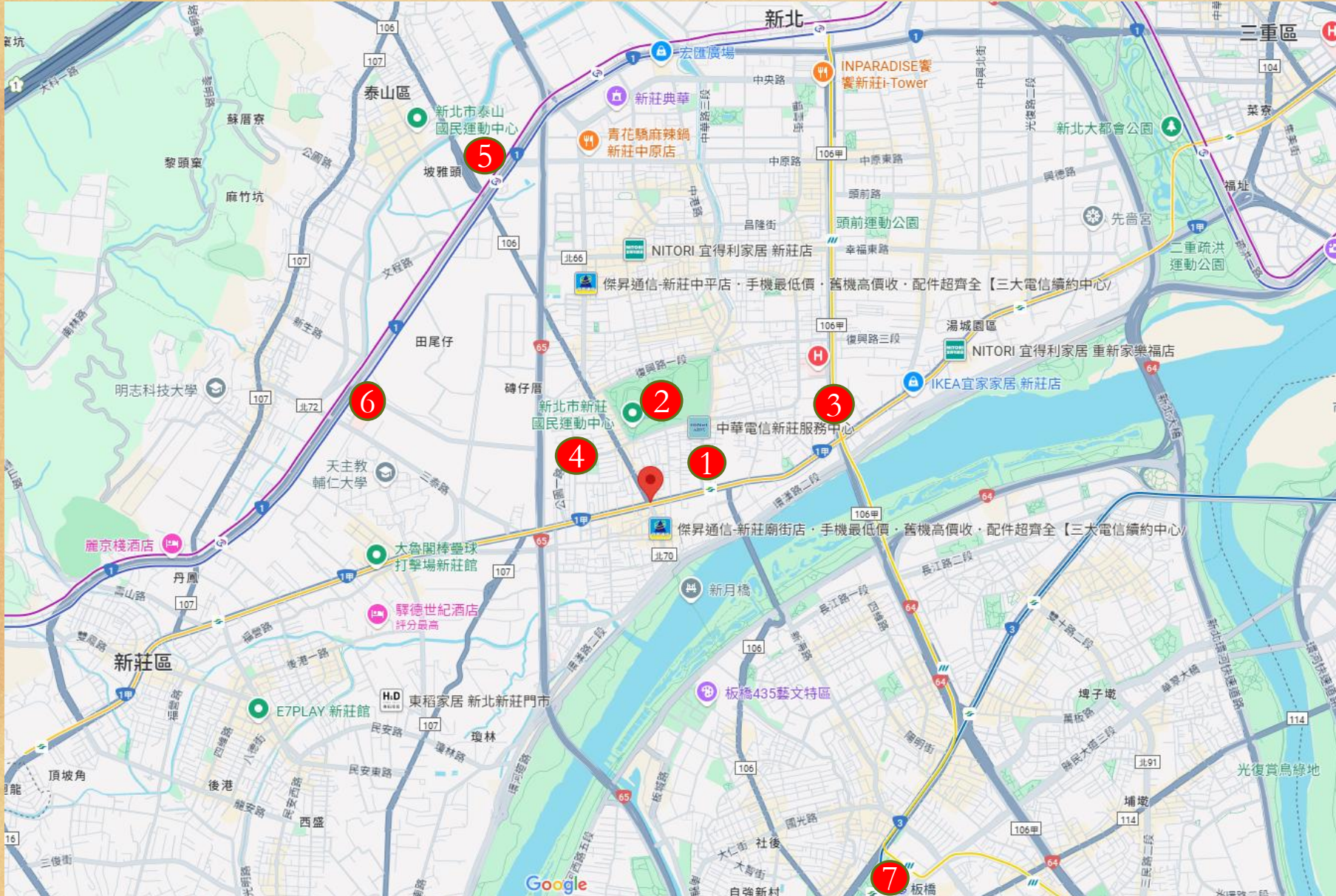


標的位置





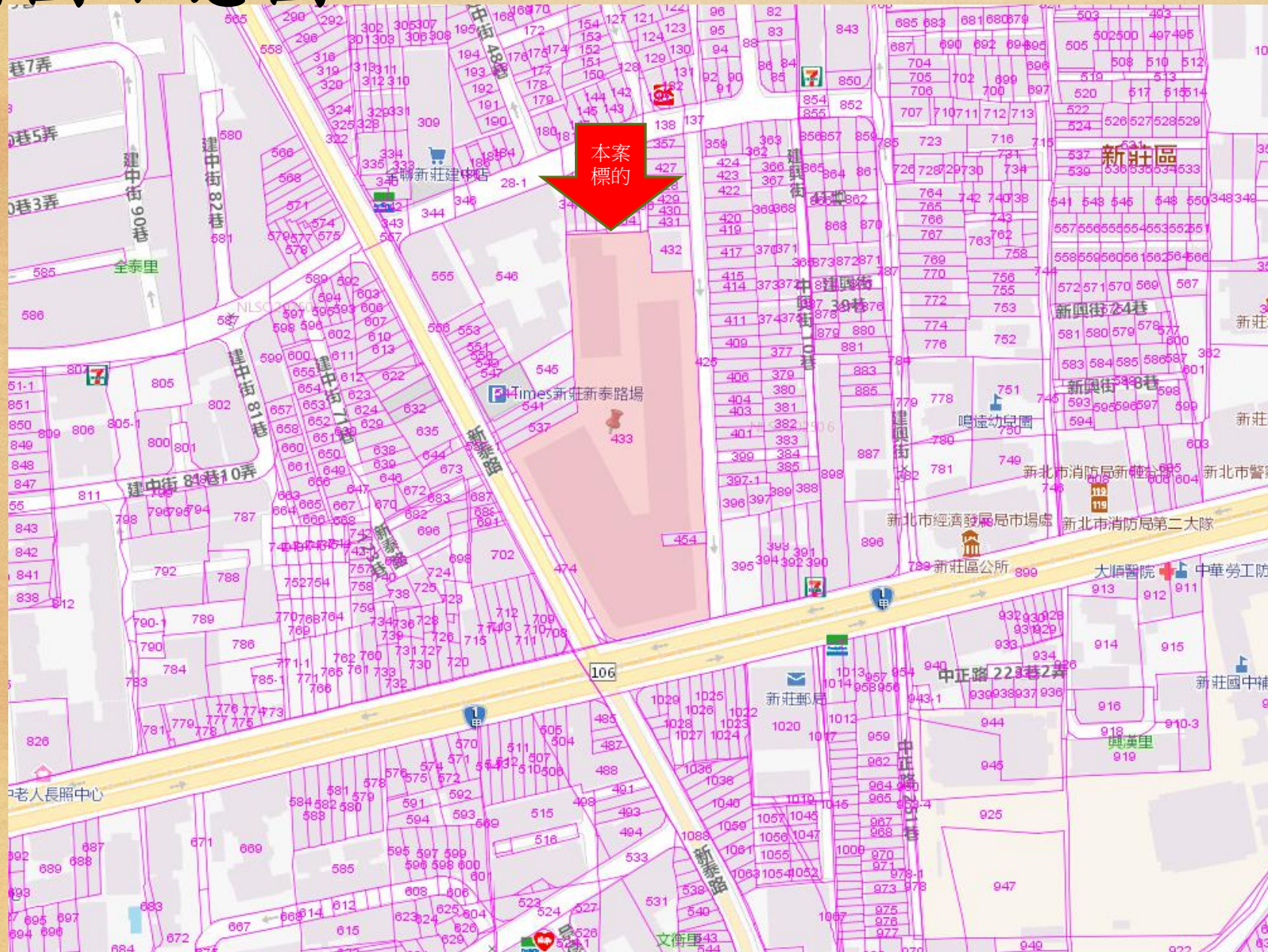
標的位置



1. 捷運新莊站約400公尺
2. 新莊體育園區約850公尺
3. 環狀線頭前庄站約1.3公里
4. 新泰國小約700公尺
5. 機捷泰山站約2.2公里
6. 輔仁附設醫院約2.1公里
7. 板橋車站約3.8公里



地籍圖示意圖

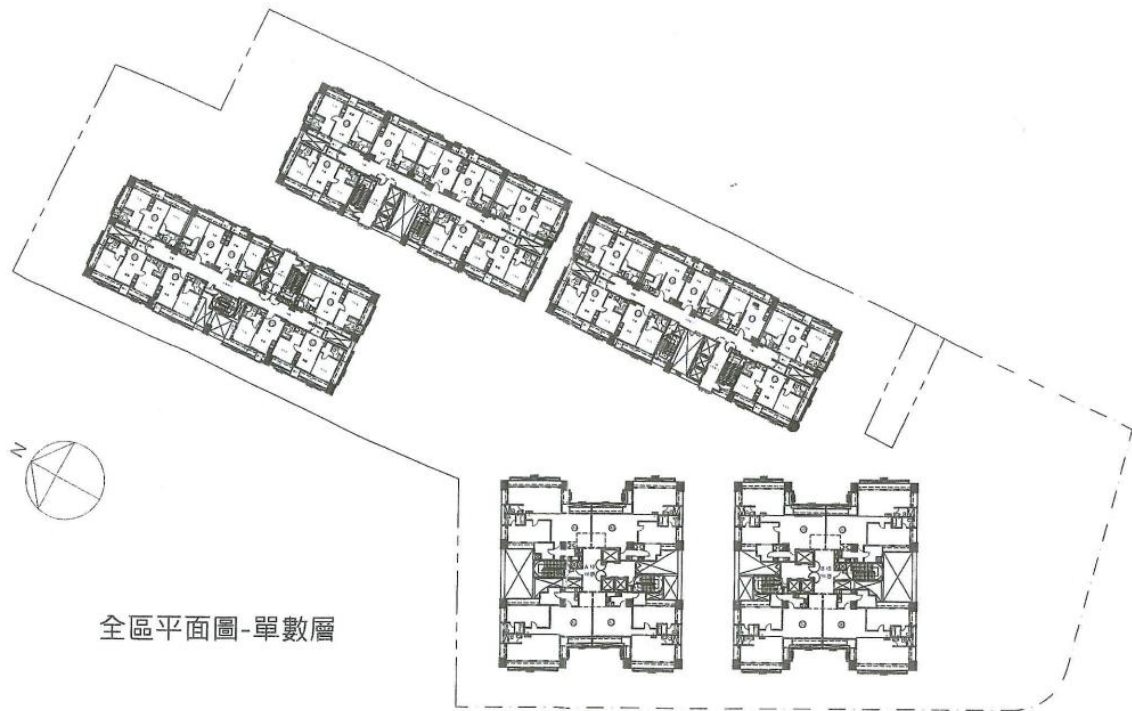




都市計畫圖：住宅區

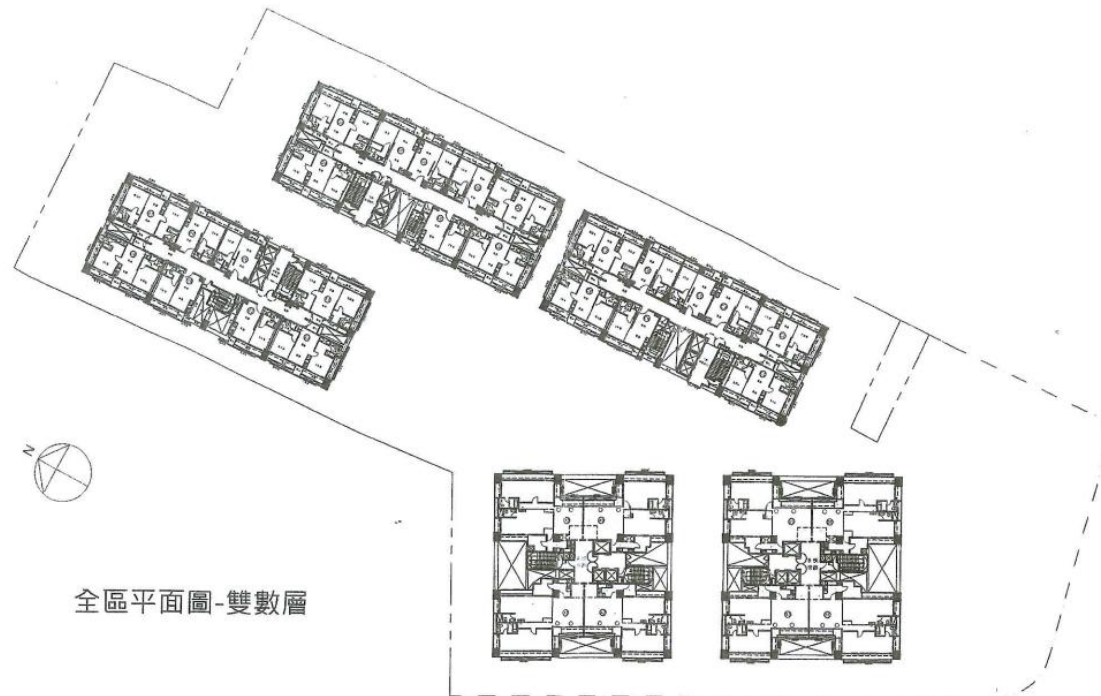


建物 - 平面圖



全區平面圖-單數層

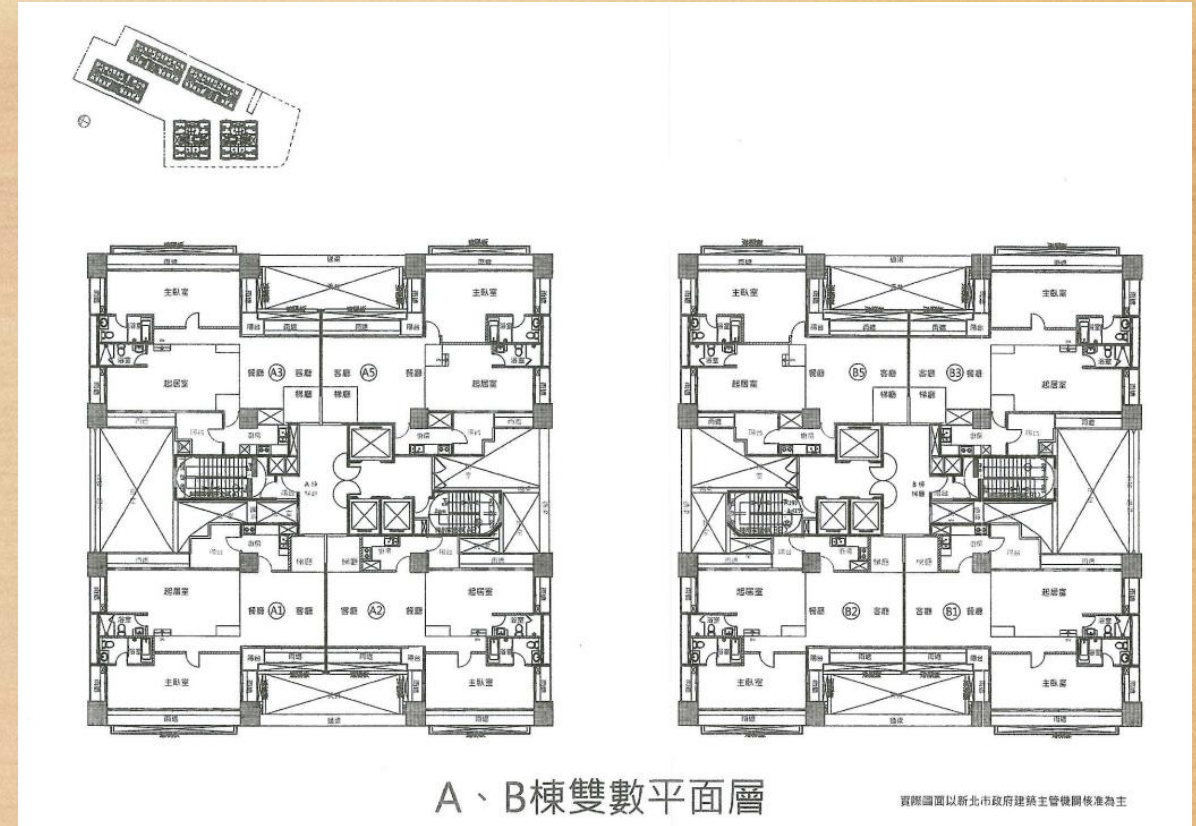
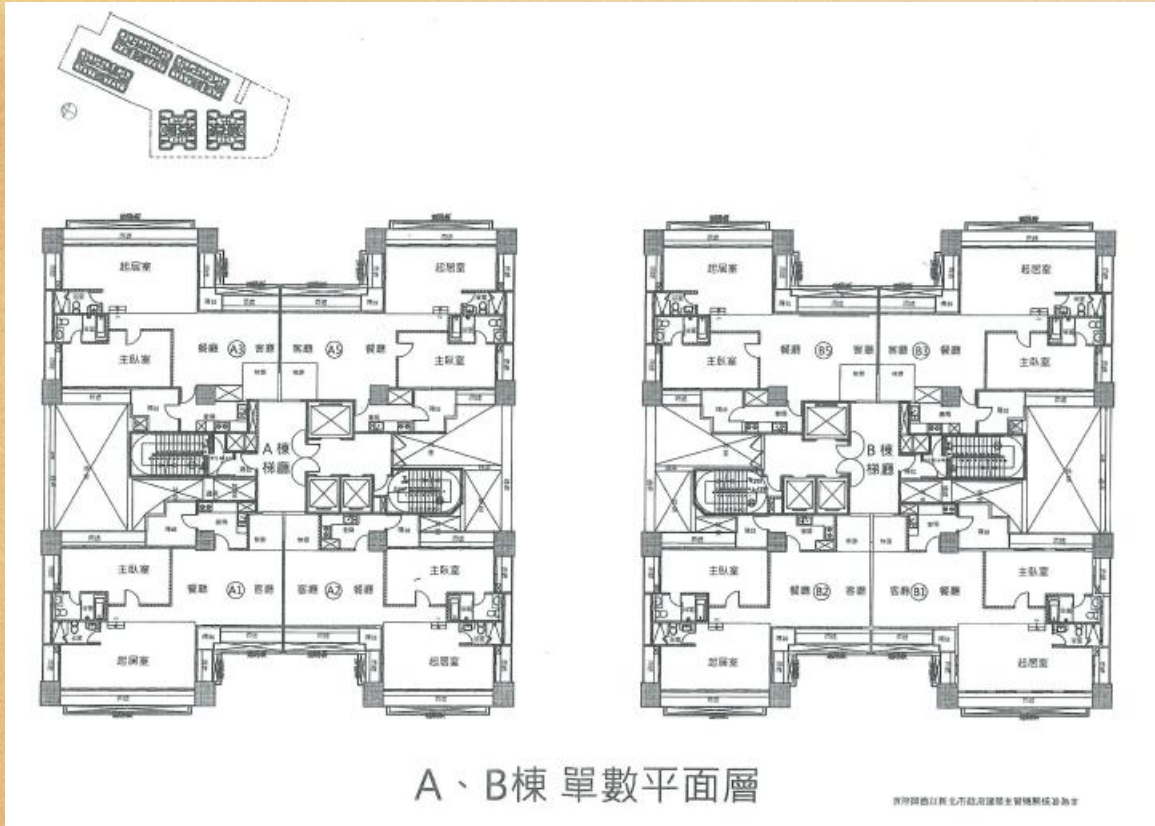
實際圖面以新北市政府建管主管機關核准為主



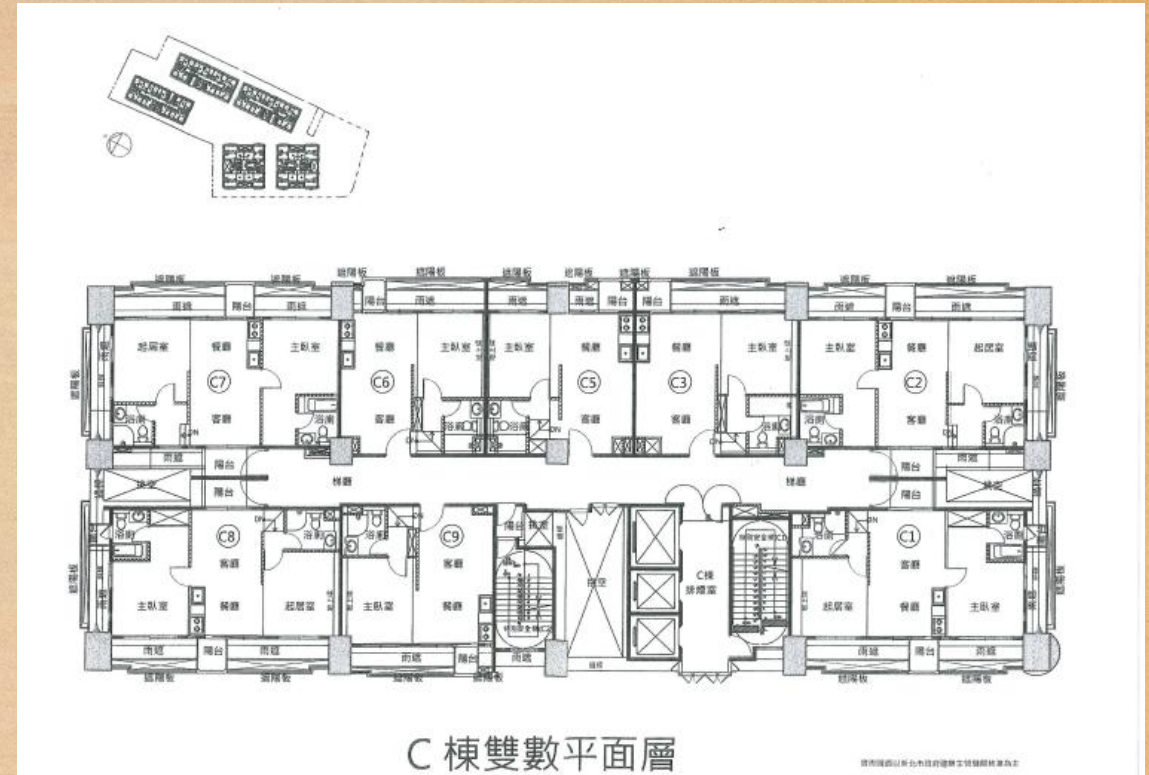
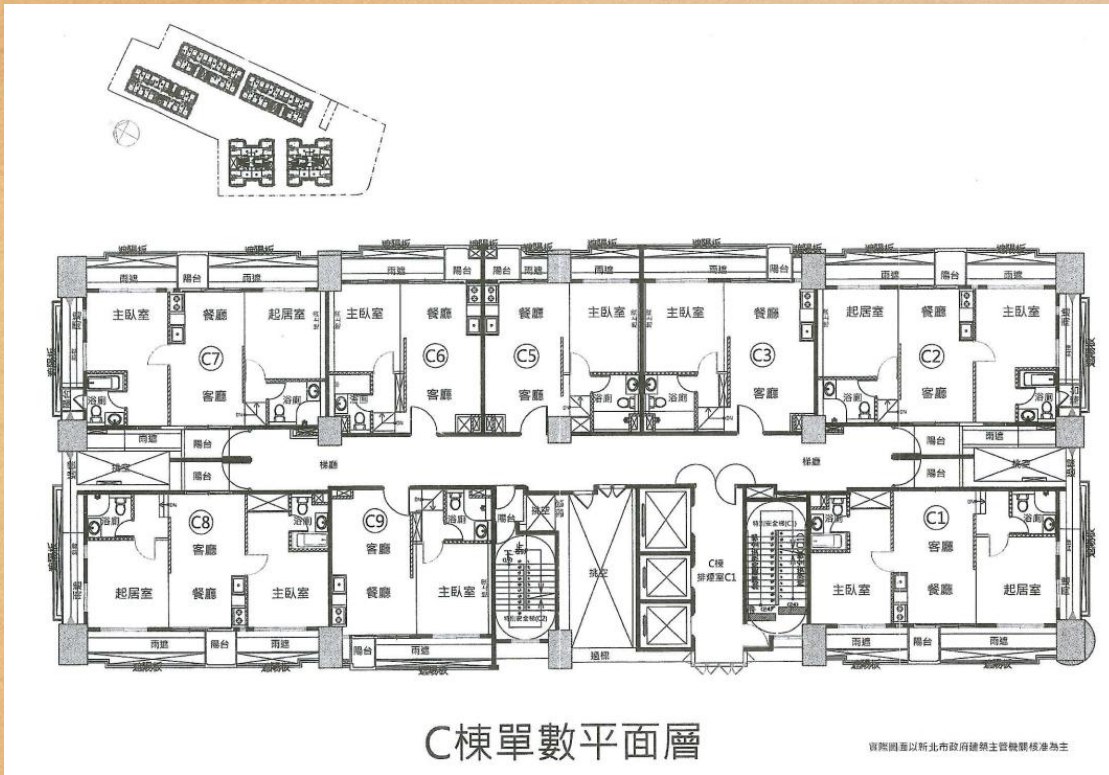
全區平面圖-雙數層

實際圖面以新北市政府建管主管機關核准為主

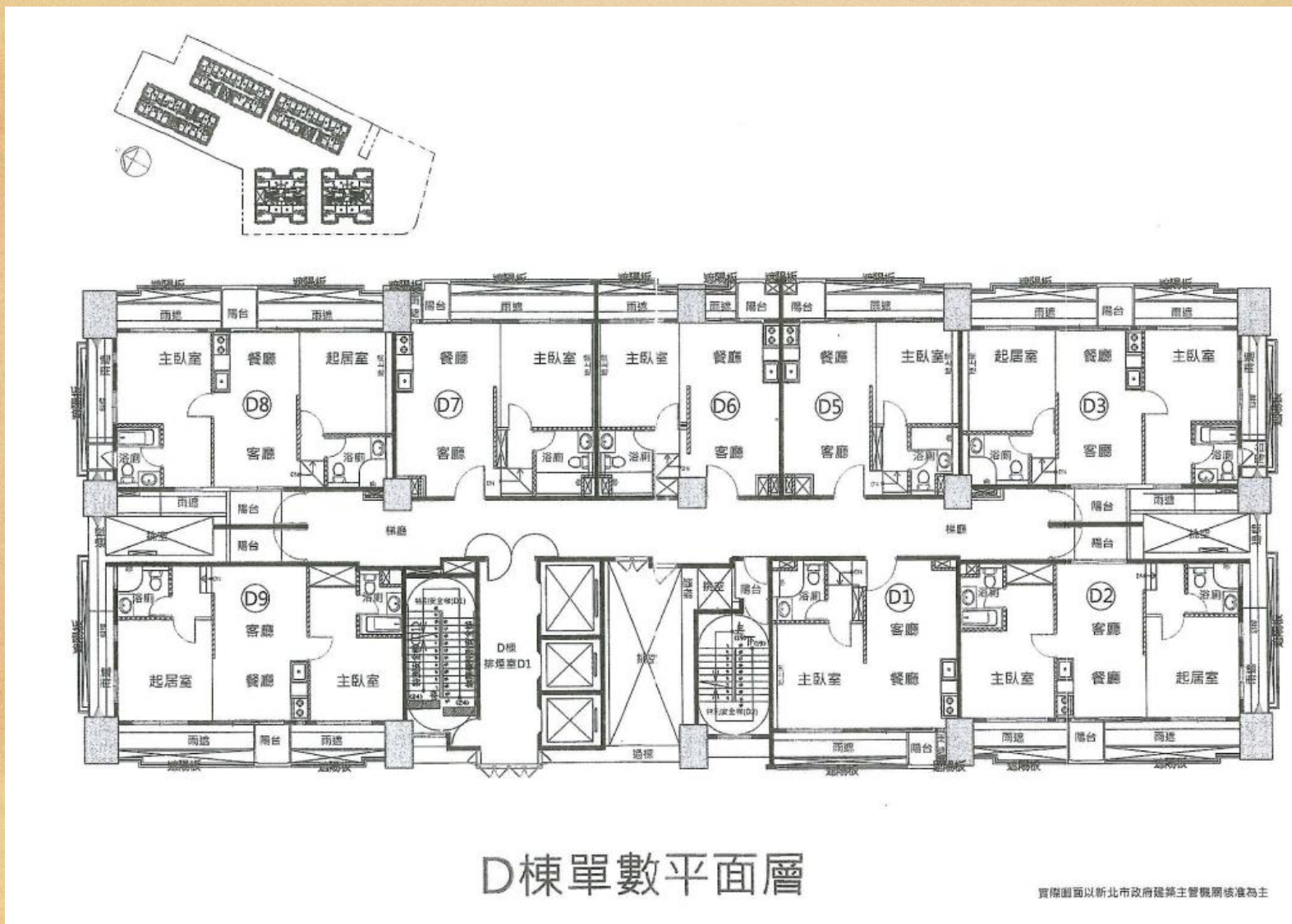
建物 - 平面圖



建物 - 平面圖



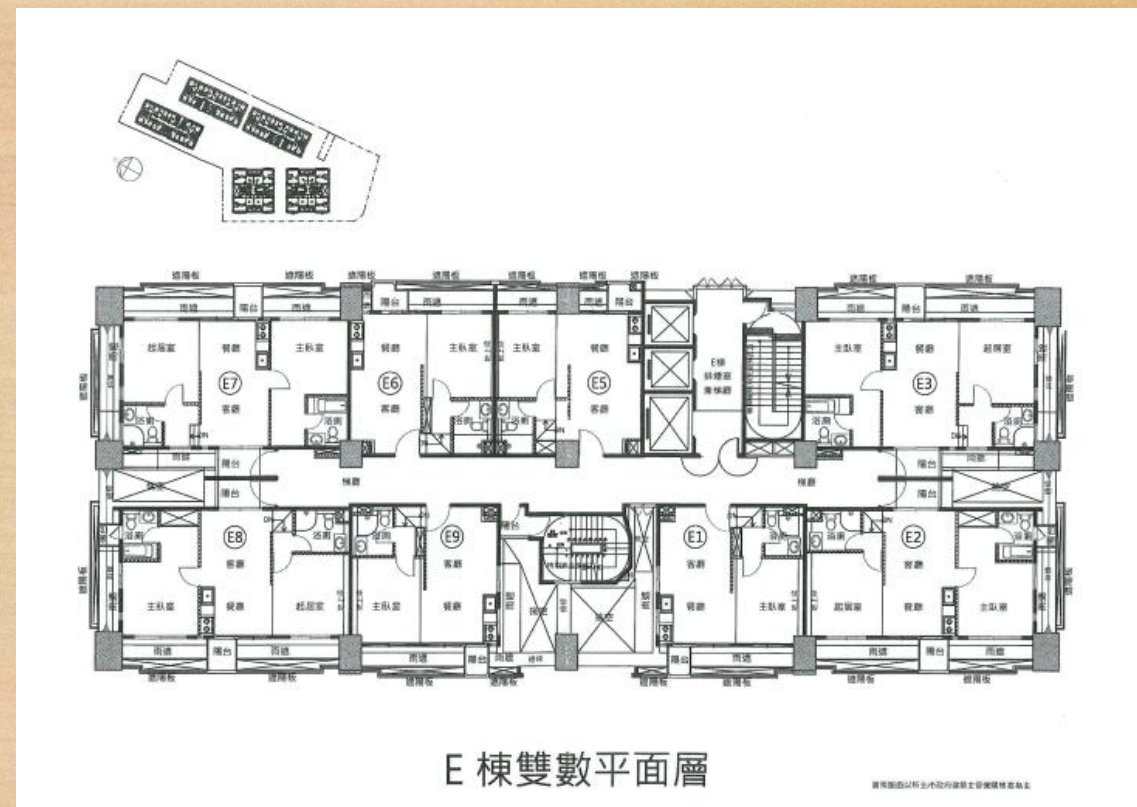
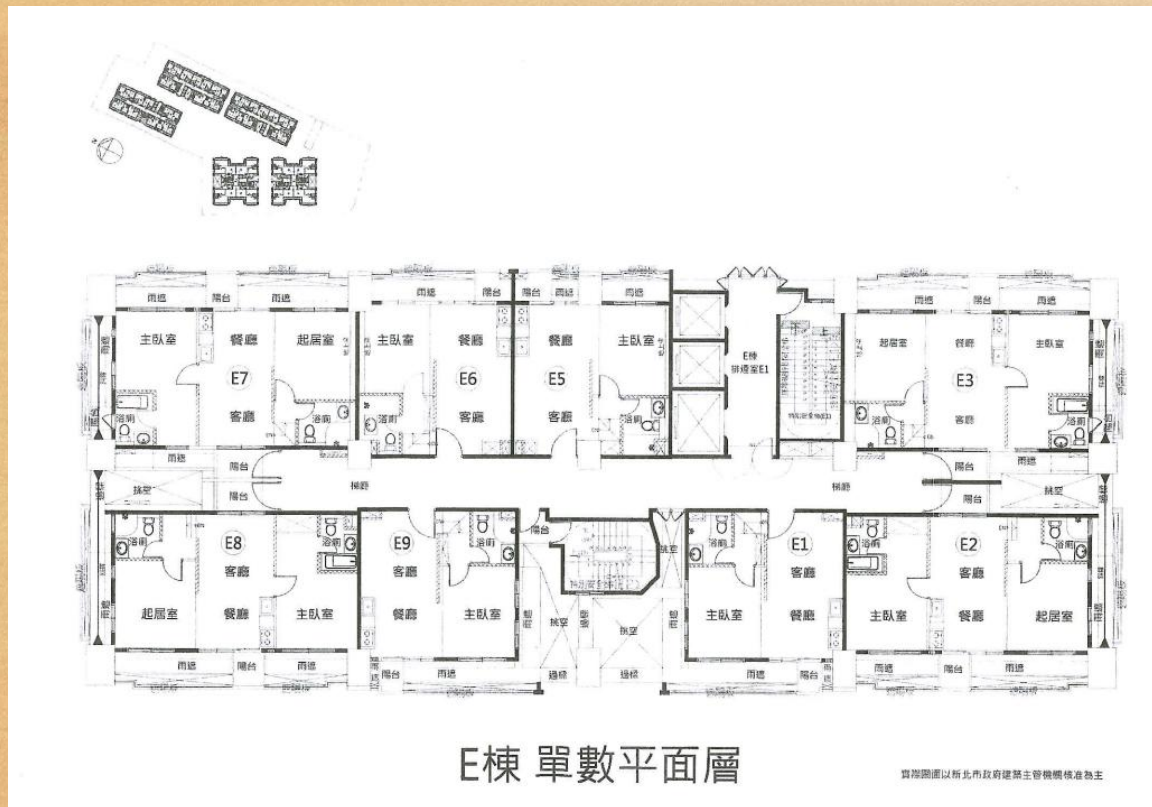
建物 - 平面圖



D棟單數平面層

實際圖面以新北市政府建築主管機關核發為主

建物 - 平面圖



標的



編號	建號	門牌： 新北市新莊區 新泰路	主建物	附屬建物	共有部分	建物總 面積(含 公設,坪)	車位編號	土地價格	建物價格	車位價格	總價
1	4981	96 號二十二樓之五	12.8	1.75	8.73	23.28	B2-819	9,036,442	5,462,575	2,500,000	16,999,017
2	4978	96 號十九樓之五	12.8	1.77	8.74	23.31	B2-820	9,160,331	5,241,479	2,500,000	16,901,810
3	4980	96 號二十一樓之五	12.8	1.77	8.74	23.31	B2-752	9,160,331	5,357,999	2,500,000	17,018,330
4	4982	96 號二十三樓之五	12.8	1.77	8.74	23.31	B3-515	9,160,331	5,497,822	2,400,000	17,058,153
5	4621	90 號二十二樓之五	12.86	1.79	8.76	23.41	B2-730	9,160,331	5,420,423	2,500,000	17,080,754
6	4623	90 號二十四樓之五	12.86	1.79	8.76	23.41	B2-735	9,160,331	5,560,848	2,500,000	17,221,179
7	4781	92 號二十三樓之三	12.86	1.81	8.79	23.46	B2-801	9,160,331	5,596,135	2,500,000	17,256,466
8	4951	96 號十四樓之三	13.25	1.68	8.95	23.88	B4-355	9,284,221	5,043,299	2,300,000	16,627,520
9	4955	96 號十八樓之三	13.25	1.68	8.95	23.88	B4-381	9,284,221	5,329,849	2,300,000	16,914,070
10	4957	96 號二十樓之三	13.25	1.68	8.95	23.88	B3-517	9,284,221	5,473,125	2,400,000	17,157,346
11	4959	96 號二十二樓之三	13.25	1.68	8.95	23.88	B3-527	9,284,221	5,592,521	2,400,000	17,276,742
12	4954	96 號十七樓之三	13.25	1.7	8.96	23.91	B4-362	9,284,221	5,348,821	2,300,000	16,933,042
13	4956	96 號十九樓之三	13.25	1.7	8.96	23.91	B4-382	9,284,221	5,492,283	2,300,000	17,076,504
14	4958	96 號二十一樓之三	13.25	1.7	8.96	23.91	B3-529	9,284,221	5,611,834	2,400,000	17,296,055
15	4960	96 號二十三樓之三	13.25	1.7	8.96	23.91	B3-533	9,284,221	5,755,295	2,400,000	17,439,516
16	4685	90 號十八樓之八	13.14	1.9	8.99	24.03	B4-369	9,408,110	5,297,577	2,300,000	17,005,687
17	4686	90 號十九樓之八	13.14	1.9	8.99	24.03	B3-575	9,408,110	5,441,750	2,400,000	17,249,860
18	4687	90 號二十樓之八	13.14	1.9	8.99	24.03	B2-744	9,408,110	5,441,750	2,500,000	17,349,860
19	4688	90 號二十一樓之八	13.14	1.9	8.99	24.03	B2-746	9,408,110	5,561,895	2,500,000	17,470,005
20	4689	90 號二十二樓之八	13.14	1.9	8.99	24.03	B2-759	9,408,110	5,561,895	2,500,000	17,470,005
21	4902	96 號九樓之一	19.01	5.06	14.42	38.49	B5-177	14,978,560	7,235,248	2,200,000	24,413,808
22	4904	96 號十一樓之一	19.01	5.06	14.42	38.49	B4-319	14,978,560	7,466,240	2,300,000	24,744,800
23	4908	96 號十五樓之一	19.01	5.06	14.42	38.49	B5-051	14,978,560	7,889,727	2,200,000	25,068,287
24	4910	96 號十七樓之一	19.01	5.06	14.42	38.49	B5-103	14,978,560	8,120,720	2,200,000	25,299,280
25	4912	96 號十九樓之一	19.01	5.06	14.42	38.49	B4-394	14,978,560	8,351,713	2,300,000	25,630,273
26	4914	96 號二十一樓之一	19.01	5.06	14.42	38.49	B4-302	14,978,560	8,544,207	2,300,000	25,822,767
27	4916	96 號二十三樓之一	19.01	5.06	14.42	38.49	B4-307	14,978,560	8,775,200	2,300,000	26,053,760
28	5019	96 號十七樓之七	19.01	5.06	14.42	38.49	B5-108	14,978,560	8,120,720	2,200,000	25,299,280
29	5021	96 號十九樓之七	19.01	5.06	14.42	38.49	B4-401	14,978,560	8,351,713	2,300,000	25,630,273
30	5023	96 號二十一樓之七	19.01	5.06	14.42	38.49	B4-325	14,978,560	8,544,207	2,300,000	25,822,767

標的



編號	建號	門牌： 新北市新莊區 新泰路	主建物	附屬建物	共有部分	建物總面積(含公設,坪)	車位編號	土地價格	建物價格	車位價格	總價
31	5025	96號二十三樓之七	19.01	5.06	14.42	38.49	B4-379	14,978,560	8,775,200	2,300,000	26,053,760
32	4899	96號六樓之一	19.01	5.29	14.6	38.9	B5-178	15,225,923	6,791,251	2,200,000	24,217,174
33	5016	96號十四樓之七	19.01	5.29	14.6	38.9	B3-611	15,225,923	7,685,941	2,400,000	25,311,864
34	4658	90號十三樓之七	19.01	5.12	14.44	38.57	B3-545	15,102,449	7,620,170	2,400,000	25,122,619
35	4662	90號十七樓之七	19.01	5.12	14.44	38.57	B3-551	15,102,449	8,044,531	2,400,000	25,546,980
36	4664	90號十九樓之七	19.01	5.12	14.44	38.57	B3-553	15,102,449	8,276,001	2,400,000	25,778,450
37	4666	90號二十一樓之七	19.01	5.12	14.44	38.57	B4-329	15,102,449	8,468,892	2,300,000	25,871,341
38	4668	90號二十三樓之七	19.01	5.12	14.44	38.57	B2-646	15,102,449	8,700,362	2,500,000	26,302,811
39	4729	92號十七樓之一	19.01	5.12	14.5	38.63	B5-110	15,102,449	8,075,011	2,200,000	25,377,460
40	4731	92號十九樓之一	19.01	5.12	14.5	38.63	B5-154	15,102,449	8,306,786	2,200,000	25,609,235
41	4500	88號十五樓之三	31.51	7.8	21.2	60.51	B4-265、266	23,643,749	11,637,312	4,600,000	39,881,061
42	4501	88號十六樓之三	31.51	7.8	21.2	60.51	B4-268、269	23,643,749	11,637,312	4,600,000	39,881,061
43	4502	88號十七樓之三	31.51	7.8	21.2	60.51	B4-270、271	23,643,749	11,939,894	4,600,000	40,183,643
44	4504	88號十九樓之三	31.51	7.8	21.2	60.51	B4-273、274	23,643,749	12,302,993	4,600,000	40,546,742
45	4506	88號二十一樓之三	31.51	7.8	21.2	60.51	B2-627、628	23,643,749	12,605,575	5,000,000	41,249,324
46	4508	88號二十三樓之三	31.51	7.8	21.2	60.51	B3-419、420	23,643,749	12,968,673	4,800,000	41,412,422
47	4466	88號三樓之二	31.72	7.94	21.38	61.04	B4-221、222	23,891,528	9,982,231	4,600,000	38,473,759
48	4472	88號九樓之二	31.61	7.98	21.37	60.96	B3-490、491	23,767,639	10,734,249	4,800,000	39,301,888
49	4444	88號三樓之一	33.64	8.68	22.69	65.01	B5-033、034	25,376,953	10,704,430	4,400,000	40,481,383
50	5051	100號五樓	31.51	7.8	21.3	60.61	B5-035、050	23,643,749	10,000,407	4,400,000	38,044,156
51	5060	100號十四樓	31.51	7.8	21.3	60.61	B4-241、242	23,643,749	11,334,049	4,600,000	39,577,798
52	5062	100號十六樓	31.51	7.8	21.3	60.61	B4-244、245	23,643,749	11,697,769	4,600,000	39,941,518
53	5063	100號十七樓	31.51	7.8	21.3	60.61	B4-286、287	23,643,749	12,000,870	4,600,000	40,244,619
54	5064	100號十八樓	31.51	7.8	21.3	60.61	B4-288、289	23,643,749	12,000,870	4,600,000	40,244,619
55	5065	100號十九樓	31.51	7.8	21.3	60.61	B4-250、251	23,643,749	12,364,590	4,600,000	40,608,339
56	5067	100號二十一樓	31.51	7.8	21.3	60.61	B2-681、682	23,643,749	12,667,691	5,000,000	41,311,440
57	5068	100號二十二樓	31.51	7.8	21.3	60.61	B2-689、690	23,643,749	12,667,691	5,000,000	41,311,440
58	5069	100號二十三樓	31.51	7.8	21.3	60.61	B2-697、698	23,643,749	13,031,412	5,000,000	41,675,161
59	5049	100號三樓	31.62	7.76	21.31	60.69	B4-234、235	23,767,639	9,918,475	4,600,000	38,286,114
60	5075	100號三樓之一	31.72	7.94	21.48	61.14	B4-232、233	23,891,528	10,039,896	4,600,000	38,531,424